

Stärken stärken: Fortbildungsreihe für Praxisanleiter*innen 2024/2025



IM AUFTRAG DER
METTNAU-SCHULE
RADOLFZELL

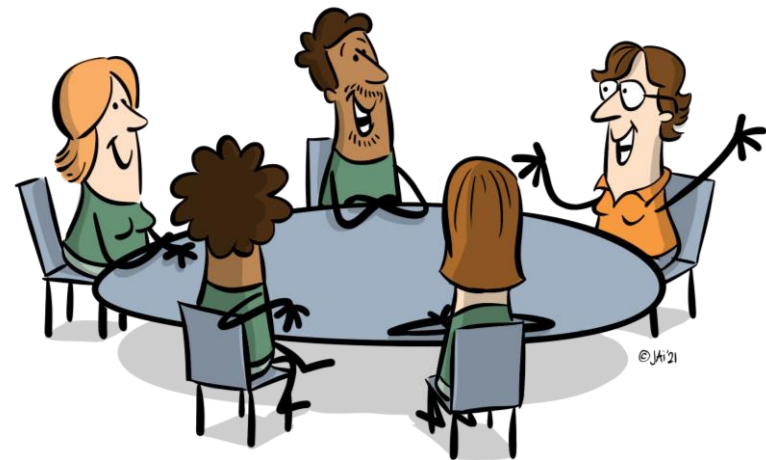
HEIKE AKLI

BERATUNG | TRAINING | COACHING

Modul 1: Konflikte managen

- Wie wird mein Azubi „Teil des Teams“?
- Wie erkenne ich, dass sich ein Konflikt anbahnt?
- **Wie kann ich Konflikte gemeinsam mit der Schule bearbeiten (z.B. wenn ein Einrichtungswechsel notwendig wird)? ***
- Keine Angst vor Konflikten:
 - Handwerkszeug für die Konfliktbearbeitung
 - Gesprächsführung im Konfliktfall
 - Der Konflikt ist bearbeitet – und nun?

- Termin: 15. Oktober 2024
- Zeit: 08:30 – 16:00 Uhr
- Ort: Mettnau-Schule Radolfzell
- Dieser Inhalt wird von der Schulleitung bzw. einer Lehrkraft gestaltet

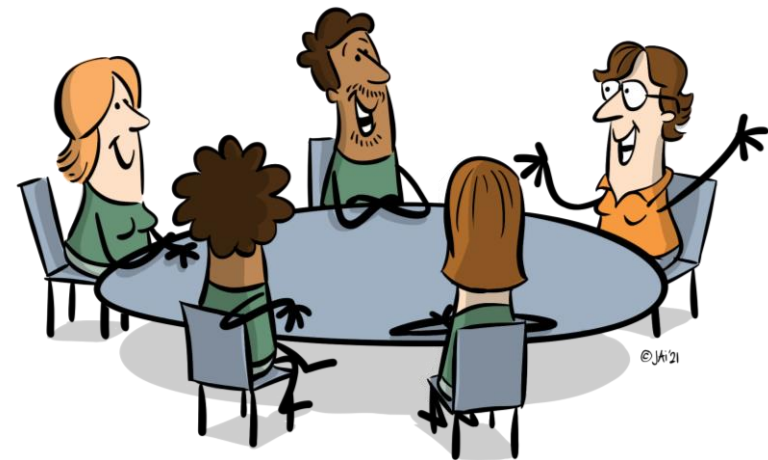


Modul 2: Meine Rolle als Praxisanleiter*in (1)

- **Individuelle Kompetenzen und Persönlichkeit:**

- Wie definiere ich meine Rolle als Praxisanleiter*in?
- Wie gelingt es mir, diese Rolle anzunehmen?
- Welche Eigenschaften und Kompetenzen sind für meine Aufgaben wichtig?
- **Wo liegen meine persönlichen Stärken?**
(Sie ermitteln Ihre individuellen Stärken anhand eines wissenschaftlich geprüften Fragebogens)
- Wie setze ich meine Stärken in meiner Tätigkeit als Praxisanleiter*in gezielt ein?

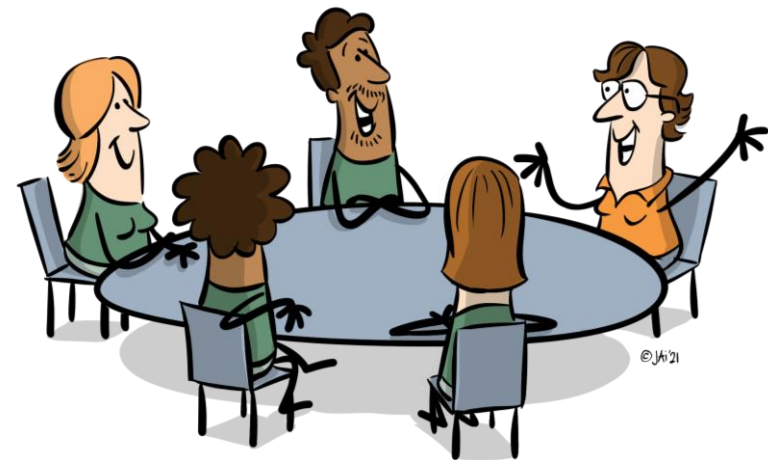
- Termin: 10. Dezember 2024
- Zeit: 08:30 – 16:00 Uhr
- Ort: Mettnau-Schule Radolfzell



Modul 3: Meine Rolle als Praxisanleiter*in (2)

- **Handlungsfelder, Aufgaben, Erwartungen:**
 - Das Aufgabenprofil von Praxisanleiter*innen
 - Welche Erwartungen werden an mich als Praxisanleiter*in gestellt?
 - Welche Erwartungen habe ich an mich selbst?
 - Wie führe ich meine Auszubildenden und Praktikant*innen zum (Ausbildungs-) Erfolg?
- **Sie erhalten wichtiges Handwerkszeug für die erfolgreiche Anleitung Ihrer Auszubildenden und Praktikant*innen**

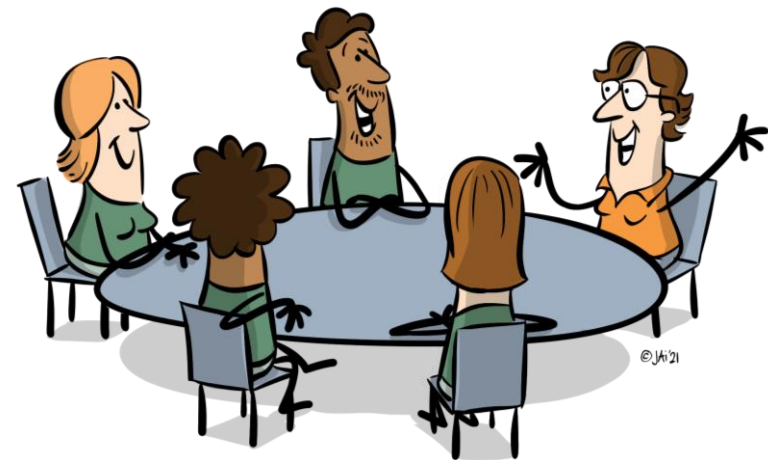
- Termin: 18. Februar 2025
- Zeit: 08:30 – 16:00 Uhr
- Ort: Mettnau-Schule Radolfzell



Modul 4: Beurteilung von Auszubildenden

- **Personen wahrnehmen – Personen (richtig) beurteilen:**
 - Beobachtungs- und Beurteilungsfehler kennen und vermeiden – Reflexion auf Grundlage Ihrer eigenen Beurteilungsbögen
- **Vorbereitung, Durchführung und Nachbereitung von Beurteilungs- und Auswahlgesprächen:**
 - Wie gelange ich zu einer fairen Beurteilung und Notengebung? *
 - Chancen und Nutzen des teilstrukturierten Einstellungsinterviews

- Termin: 01. April 2025
- Zeit: 08:30 – 16:00 Uhr
- Ort: Mettnau-Schule Radolfzell
- Dieser Inhalt wird von der Schulleitung bzw. einer Lehrkraft gestaltet

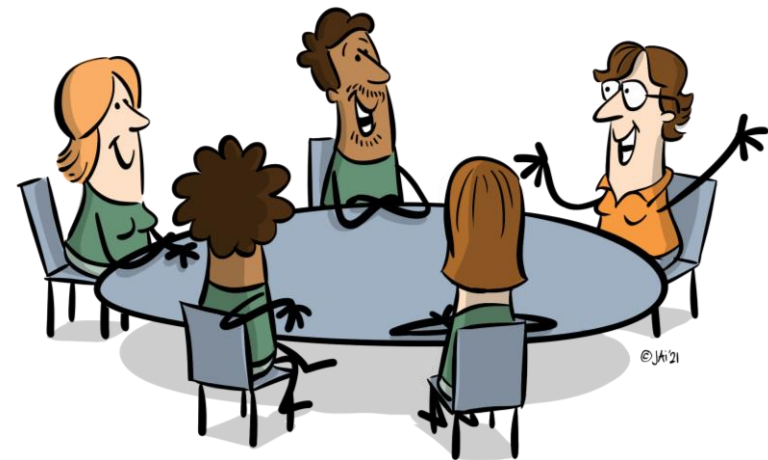


Modul 5: Erfolgreich kommunizieren

- **Kommunikationsstrategien und kommunikatives Handwerkszeug für Praxisanleiter*innen:**

- Reflexionsgespräche und (schwierige) Feedbackgespräche erfolgreich führen
- Ausbildungsziele gemeinsam erreichen
- Umgang mit „Aufschieberitis“
 - Sie erfahren, wie Sie Ihre Auszubildenden bei Aufschieberitis selbst coachen können

- Termin: 20. Mai 2025
- Zeit: 08:30 – 16:00 Uhr
- Ort: Mettnau-Schule Radolfzell



Modul 6: Stärken stärken, Resilienz fördern

- **Stärken stärken:**

- Sie erfahren, wie Sie mit den Mitteln der Positiven Psychologie Ihr psychisches Wohlbefinden (und das Ihrer Auszubildenden) stärken können

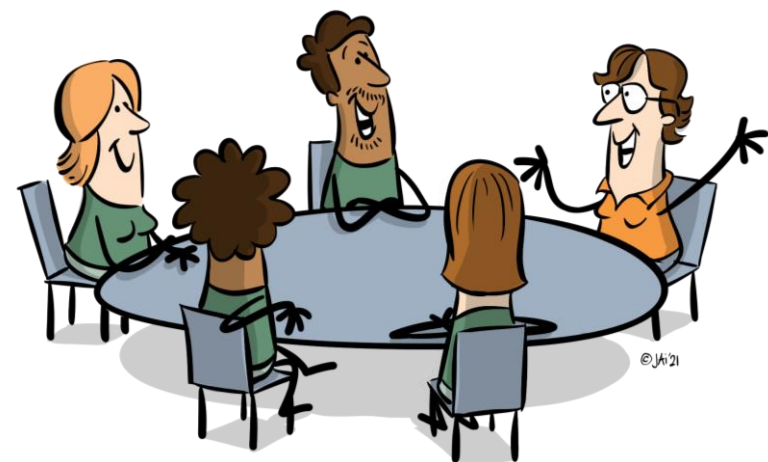
- **Resilienz fördern:**

- Sie erfahren, wie Sie Ihre psychische Widerstandskraft stärken können

- **Mit Anforderungen konstruktiv umgehen – Ressourcen aktivieren**

- Sie lernen ein Resilienz-Coaching kennen, das Sie sowohl individuell als auch im Team durchführen können

- Termin: 24. Juni 2025
- Zeit: 08:30 – 16:00 Uhr
- Ort: Mettnau-Schule Radolfzell



Anmeldung, Kosten, Teilnahmebestätigung

- **Anmeldung:**
 - **Bitte melden Sie sich bis zum 31.07.2024 für die von Ihnen ausgewählten Module per E-Mail verbindlich an:**
beratung@heike-akli.de
 - Die Module sind frei wählbar und einzeln buchbar
 - Die Module finden ab einer Mindestteilnehmer*innenzahl von 8 Personen statt
 - Zu jedem Modul erhalten Sie ausführliche Unterlagen
 - Für Ihre Fragen stehe ich Ihnen jederzeit gerne zur Verfügung
- **Kosten:**
 - Die Kosten pro Teilnehmer*in betragen 89,00 € pro Modul
- **Zertifikat:**
 - Für jedes besuchte Modul erhalten Sie eine Teilnahmebestätigung
 - **Besuchen Sie alle 6 Module, erhalten Sie zusätzlich eine Teilnahmebestätigung der Mettnau-Schule**

Kontakt



HEIKE AKLI

BERATUNG | TRAINING | COACHING

Pulverstr. 5

78628 Rottweil

Mobil +49 177 4519163

E-Mail beratung@heike-akli.de

Diplom-Psychologin

Zertifizierte PERMA-Lead®-Beraterin



HEIKE AKLI

BERATUNG | TRAINING | COACHING